

## Correderas Schüco ASE 60 / ASE 80.HI

Marcando nuevos estándares de fabricación, tecnología, modularidad y diseño.

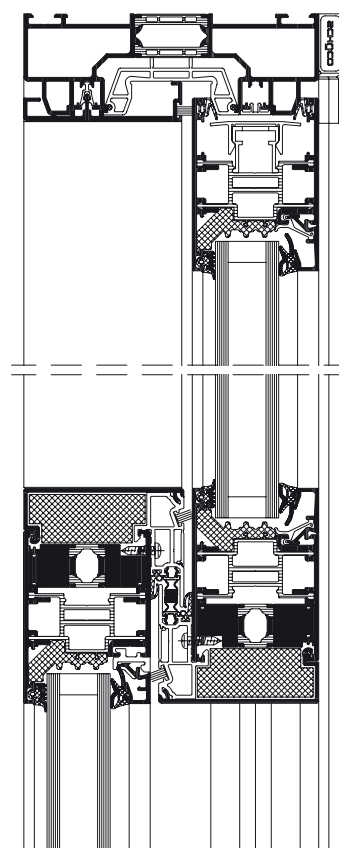


Con la gama de sistemas de correderas de 60/80 mm, Schüco se compromete con nuevas y diferentes dimensiones. Los sistemas de perfiles ofrecen un elevado aislamiento térmico dentro de sus respectivas profundidades de construcción, gracias a una zona de aislamiento ampliada. Debido a su diseño modular, con una sola profundidad de construcción se pueden aplicar diferentes tipos de aislamiento térmico. Y unos componentes multifuncionales se encargan de que los tiempos de fabricación e instalación sean mínimos.

Una gama de sistemas de correderas de 60/80 mm apta y adecuada para ser utilizada con todas las series Schüco.

Dentro de las ventajas también se encuentra el sistema de herrajes con la mayor modularidad, pues puede instalarse tanto en las correderas como en las corredera-elevables, sin perder todas las opciones de configuración individualizada que ofrece.

Esta pionera gama de correderas de 60/80 mm establece nuevos estándares en términos de confort y diseño y será reforzada en el futuro para incluir nuevos aspectos destacados como un umbral a nivel del suelo, estrechas secciones de enclavamiento y una ranura para herrajes oculta.



Seccion ASE 60

# Correderas Schüco ASE 60 / ASE 80.HI

## Aislamiento térmico:

- ASE 60: Valor- $U_f$  desde 1,8 W/(m<sup>2</sup>K).
- ASE 80.HI: Valor- $U_f$  desde 1,4 W/(m<sup>2</sup>K).

## Panel/ Acristalamiento:

- ASE 60: Acristalamiento aislante con 2 vidrios, espesor del vidrio 40 mm y pesos de hoja hasta 350 kg.
- ASE 80.HI: Acristalamiento aislante con 3 vidrios, espesor del vidrio de hasta 60 mm y pesos de hoja hasta 350 kg.

## Seguridad en la inversión:

- Sistema de perfiles modulables y escalables: Alta variabilidad en cuanto al aislamiento térmico.
- 14 variantes diferentes de apertura para un alto grado de variabilidad en el diseño de Interiores. Libertad de diseño prácticamente ilimitada.
- Los componentes de alta calidad garantizan soluciones del sistema fiables y duraderas.

## Beneficios en la planificación:

- Ranura para herrajes oculta, sin componentes técnicos visibles: Aspecto limpio y elegante.
- La modularidad del sistema escalable de perfiles asegura una alta variabilidad en términos de aislamiento térmico.
- Reducción en la construcción del umbral.
- Umbral al nivel del suelo y estrechos perfiles de acople: sobresaliente en cuanto a confort y diseño.

## Ventajas de fabricación:

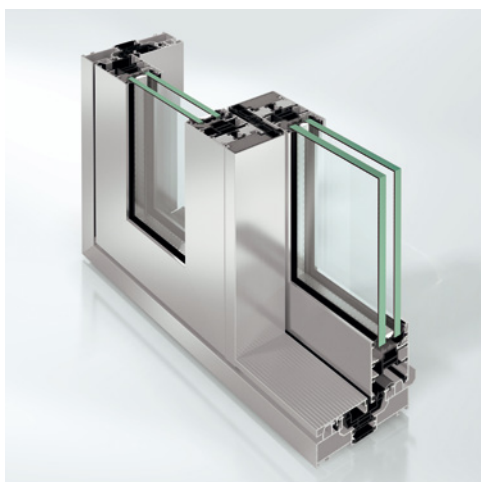
- Nuevo: Utilización de un sólo sistema de herrajes tanto para correderas como para correderas-elevables, lo que reduce la complejidad y el almacenamiento.
- Ejecución de las hojas sin deslizamiento mediante rodillos.
- Carril especialmente bajo, para una transición cómoda entre el espacio interior y exterior, con marcos de hoja estándar.
- Componentes multifuncionales, tiempos de fabricación reducidos y seguridad aumentada en todo el proceso.

### ASE 60

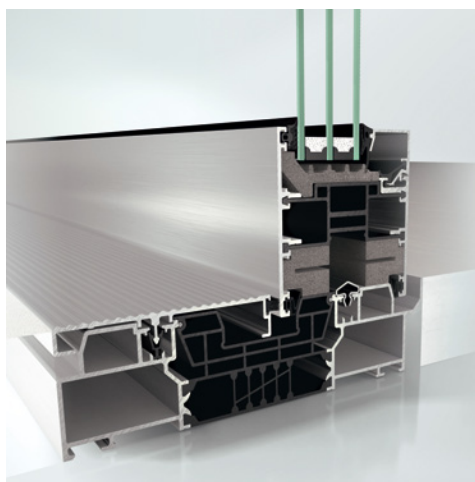
- Perfil de cruce con tapeta a clip para uniones atornilladas, reduce los componentes y el tiempo de producción.

### ASE 80.HI

- Uniones a clip: tiempo de producción corto y reducción de las uniones atornilladas.
- Perfiles de desagüe extruidos: Reduce el número de componentes y el tiempo de producción, garantizando una transición plana por el interior como tope para el umbral.
- Perfil de cruce con junta magnética que asegura una presión de contacto específica en las superficies de sellado, incluso si hay movimiento del sistema por cargas de viento.



Perfil ASE 60



Perfil ASE 80.HI

Schüco – Soluciones de sistemas para ventanas, puertas y fachadas  
Schüco International KG, con sede en Bielefeld, desarrolla y distribuye soluciones de sistemas para ventanas, puertas y fachadas. Con más de 4.750 empleados en todo el mundo, la empresa trabaja para ser líder en servicios y tecnología no solo en el día de hoy, sino también en el futuro. Además de productos energéticamente eficientes para edificios residenciales y no residenciales, el especialista en envolventes de edificios ofrece asesoramiento y soluciones digitales durante todas las fases de un proyecto de construcción; desde la idea inicial hasta la instalación, pasando por la planificación y fabricación. 12.000 fabricantes, planificadores, arquitectos e inversores trabajan junto a Schüco por todo el planeta. La empresa está activa en más de 80 países y ha alcanzado una facturación de 1.460 millones de euros en 2016. Para más información, visite [www.schueco.es](http://www.schueco.es)

**SCHÜCO**